

NovoPen® 6))

Sơ qua về bút chích NovoPen® 6 của quý vị



NovoPen® 6



Kim dùng một lần



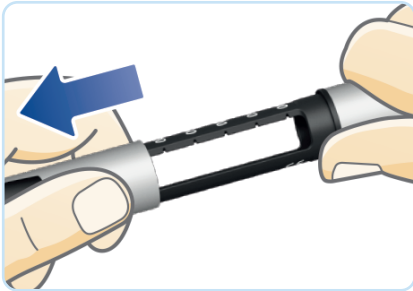
Ống thuốc Penfill®



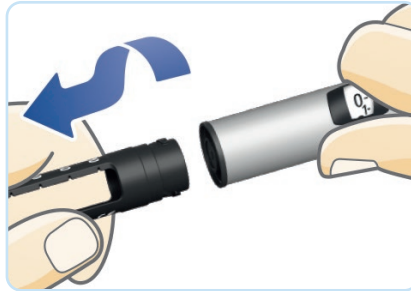
Hướng dẫn nhanh từng bước về cách sử dụng

LẮP ỐNG THUỐC PENFILL® VÀO RỒI GẮN KIM

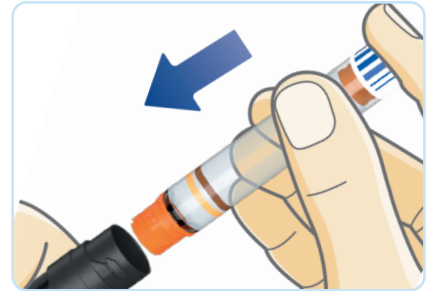
BƯỚC 1 Tháo nắp bút ra



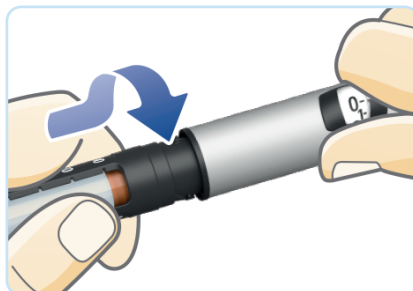
BƯỚC 2 Vận để lấy khung giữ ống thuốc ra



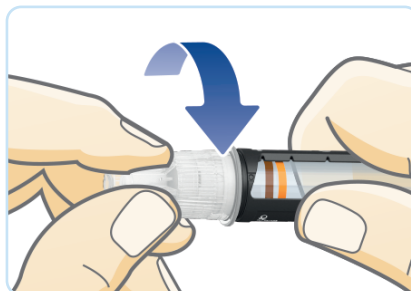
BƯỚC 3 Lắp ống thuốc vào, phần đầu vận vào trước



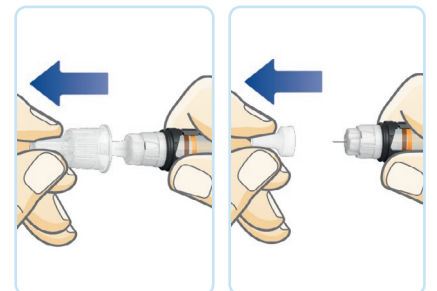
BƯỚC 4 Vận để lắp khung giữ ống thuốc trở lại. Vận cho tới khi quý vị nghe thấy hoặc cảm nhận được tiếng click



BƯỚC 5 Tháo bỏ mẫu giấy trên kim mới rồi đẩy kim thẳng vào bút chích



BƯỚC 6 Tháo cả nắp ngoài và nắp trong của kim ra. Giữ lại nắp ngoài để vứt bỏ kim một cách an toàn



Muốn có nội dung giải thích đầy đủ về cách sử dụng bút chích NovoPen® 6 của quý vị, xin quý vị đọc tờ Hướng dẫn về cách sử dụng được cung cấp cùng với bút chích của quý vị. Xin quý vị lật sang trang sau để biết các thông tin quan trọng về tính an toàn.



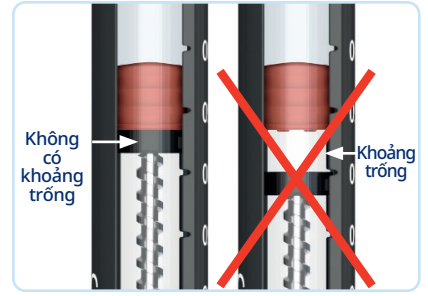
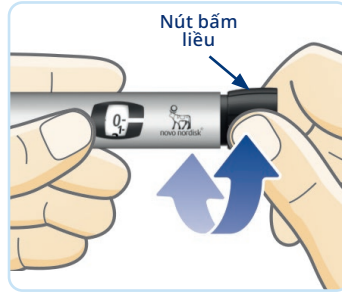
LUÔN THỬ DÒNG CHẢY CỦA INSULIN SAU KHI LẮP ỐNG THUỐC PENFILL®

BƯỚC 1 Kéo nút chọn liều ra rồi xoay để chọn **2 đơn vị**.

BƯỚC 2 Ấn nút chọn liều cho tới khi bộ đếm liều cho thấy số **0** rồi chỉnh nó để thẳng với vạch chỉ liều.

Insulin sẽ phọt ra khỏi kim

BƯỚC 3 Rồi kiểm tra cửa sổ insulin để bảo đảm là không có khoảng trống giữa đầu thanh pít-tông và pít-tông.



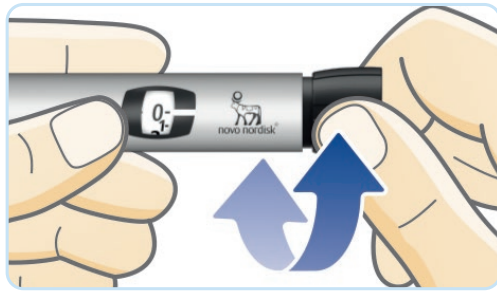
Nếu không có insulin xuất hiện HOẶC có khoảng trống, hãy lặp lại các bước từ 1-3 cho tới khi bút chích đã sẵn sàng để sử dụng.



Nếu không kiểm tra dòng chảy của insulin, quý vị có thể không nhận được đầy đủ liều insulin của mình.

CHÍCH LIỀU INSULIN CỦA QUÝ VỊ

BƯỚC 1 Với bộ đếm liều ở số **0**, kéo nút chọn liều ra rồi xoay để chọn số đơn vị mà quý vị muốn chích.



BƯỚC 2 Lắp kim vào rồi ấn nút chọn liều cho đến khi bộ đếm liều cho thấy số **0**. Đếm chậm chậm đến **6** trước khi quý vị tháo kim ra.



Tháo kim ra rồi vứt bỏ một cách an toàn và đặt nắp kim trở lại.

CÁC CÂU HỎI THƯỜNG GẶP

Bằng cách nào tôi biết được liệu có còn đủ insulin cho liều kế tiếp của tôi không?

Xoay nút chọn liều cho tới khi nó dừng lại. Bộ đếm liều sẽ cho thấy:
– **60** nghĩa là còn ít nhất **60 đơn vị** trong ống thuốc, hoặc
– một con số ít hơn 60 cho biết **chính xác** còn lại bao nhiêu đơn vị.
Nếu ống thuốc không còn đủ insulin cho liều kế tiếp của quý vị, hãy thay bằng một Penfill® mới.

Tôi có thể tháo bỏ rồi lắp ống thuốc Penfill® đã bị dùng hết một phần được không?

ĐƯỢC. Nếu quý vị tháo bỏ một ống thuốc Penfill® rồi sau đó trả trở lại ống thuốc đó vào NovoPen® 6 thì quý vị **PHẢI** thử lại dòng chảy insulin như được cho thấy ở trên.

Tại sao thanh pít-tông lại lỏng?

Nếu không có Penfill® trong bút, thì thanh pít-tông có thể xê dịch trước, sau. **Điều đó là bình thường.**

NẾU QUÝ VỊ CẦN THÔNG TIN HOẶC SỰ HỖ TRỢ THÊM



Hãy truy cập vào Chương trình Hỗ trợ Bệnh nhân của NovoCare® để có thông tin về insulin và tư liệu về NovoPen® 6 kể cả các đoạn phim về cách sử dụng – www.novocare.com.au



Các câu hỏi về cách sử dụng bút chích của quý vị, hoặc các vấn đề kỹ thuật? Hãy gọi cho Thông tin Y khoa của Novo Nordisk – **1800 668 626**

NovoPen® 6

Novo Nordisk Pharmaceuticals Pty Ltd. Level 10, 118 Mount Street, North Sydney NSW 2060.
ABN 40 002 879 996. Thông tin Y khoa của Novo Nordisk (Úc Châu) 1800 668 626. www.novonordisk.com.au.
© Nhãn hiệu có đăng ký của Novo Nordisk A/S. NONOY0148. AU24NP600014. Tháng 8 năm 2024.

