



NovoPen® 6

لمحة عن قلم نوفو بن
NovoPen® 6 الخاص بك

إبرة ذات استخدام واحد



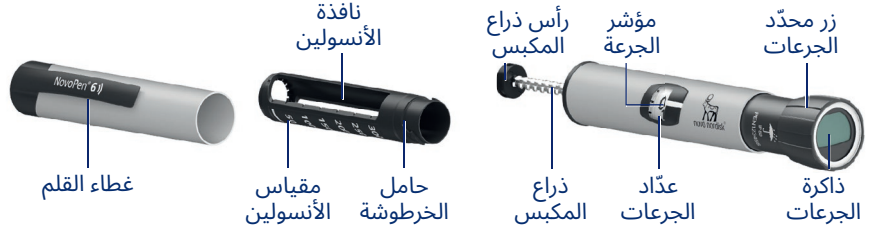
غطاء الإبرة الخارجي
غطاء الإبرة الداخلي
إبرة
الغلاف الورقي

خرطوشة Penfill®



المكبس
الطرف المسنن (لتثبيت الإبرة)
كرة زجاجية (بالأنسولين الأبيض والعكر فقط)
الشريط الملون

NovoPen® 6



غطاء القلم
نافذة الأنسولين
مقياس الأنسولين
حامل الخرطوشة
رأس ذراع المكبس
ذراع المكبس
مؤشر الجرعة
عداد الجرعات
زر محدد الجرعات
ذاكرة الجرعات

عدد الوحدات التي تم حقنها آخر مرة
الوقت الذي مرّ منذ الحقن الأخير ساعة: دقيقة: ثانية (hh:mm:ss)



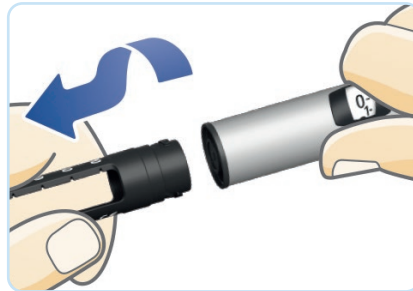
دليل سريع خطوة بخطوة للاستخدام

أدخل خرطوشة PENFILL® وقم بتوصيل إبرة

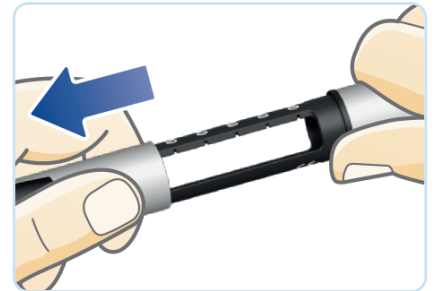
الخطوة 3 أدخل الخرطوشة، الطرف المسنن أولاً



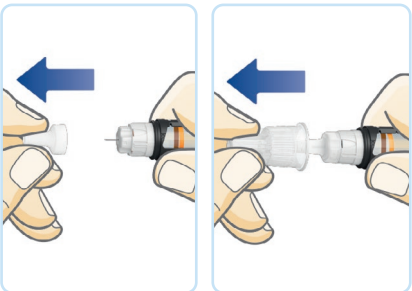
الخطوة 2 لفّ حامل الخرطوشة



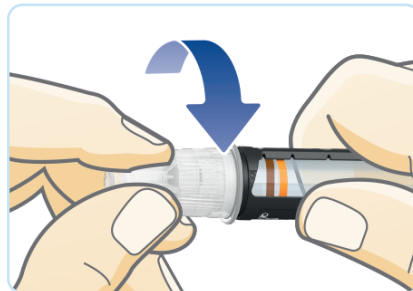
الخطوة 1 انزع غطاء القلم



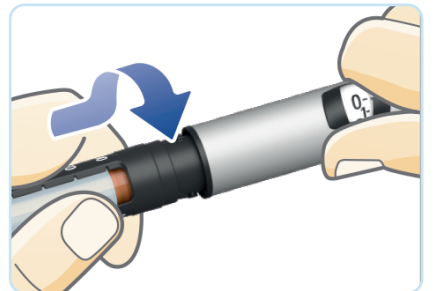
الخطوة 6 قم بإزالة غطاء الإبرة الخارجي والداخلي. احتفظ بالغطاء الخارجي للتخلص الآمن من الإبرة



الخطوة 5 انزع الغلاف الورقي عن إبرة جديدة وادفع الإبرة مباشرة في القلم

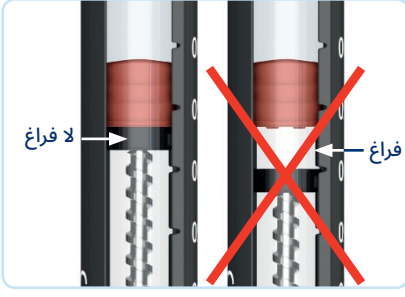


الخطوة 4 لفّ حامل الخرطوشة إلى الوراء حتى تسمع نقرة أو تشعر بها



للحصول على شرح كامل لكيفية استخدام نوفوبن NovoPen® 6، يرجى قراءة تعليمات الاستخدام المرفقة بقلمك. يرجى قلب الصفحة للحصول على معلومات سلامة مهمة.

اختبر دائماً تدفق الأنسولين بعد إدخال خرطوشة® PENFILL



الخطوة 1 اسحب زر محدّد الجرعات وأدره لتحديد وحدتين 2.

الخطوة 2 اضغط على زر تحديد الجرعات حتى يُظهر عدّاد الجرعة 0 ويكون بمحاذاة مؤشر الجرعة.

يجب أن يخرج الأنسولين من رأس الإبرة

الخطوة 3 ثم تحقّق من نفاذة الأنسولين للتأكد من عدم وجود فراغ بين رأس ذراع المكبس والمكبس.

إذا لم يظهر الأنسولين أو إذا كان هناك فراغ، كرّر الخطوات 1-3 حتى يصبح القلم جاهزاً للاستخدام.

إذا لم تتحقّق من تدفق الأنسولين، فقد لا تتلقى جرعتك الكاملة من الأنسولين.



احقن جرعتك من الأنسولين

الخطوة 2 أدخل الإبرة واضغط على زر تحديد الجرعات حتى يُظهر عدّاد الجرعات 0. عدّ ببطء إلى 6 قبل سحب الإبرة.

الخطوة 1 مع تثبيت عدّاد الجرعة عند 0، اسحب زر الجرعات وأدره لتحديد عدد الوحدات التي ترغب في حقنها.

اسحب الإبرة وتخلّص منها بأمان وأعدّ غطاء القلم.



أسئلة يتكرّر طرحها

أدر زر تحديد الجرعات حتى يتوقف. سيُظهر عدّاد الجرعة إمّا:
- 60 مما يعني وجود 60 وحدة على الأقل في الخرطوشة، أو
- رقم أقل من 60 يشير بالضبط إلى عدد الوحدات المتبقية.
إذا كانت الخرطوشة لا تحتوي على ما يكفي من الأنسولين لجرعتك التالية، فاستبدلها بجرعة® Penfill جديدة.

كيف أعرف إذا كان هناك ما يكفي من الأنسولين لجرعتي التالية؟

نعم. إذا أزلت خرطوشة® Penfill ثم أعدتها إلى نوفو بن 6® NovoPen، فيجب عليك إعادة اختبار تدفق الأنسولين كما هو موضح أعلاه.

هل يمكنني إزالة واستبدال خرطوشة® Penfill مستخدمة جزئياً؟

إذا لم يكن هناك® Penfill في القلم، فقد يتحرك ذراع مكبس ذهاباً وإياباً. هذا طبيعي.

لماذا ذراع المكبس غير مُحكم؟

إذا كنت بحاجة إلى مزيد من المعلومات أو الدعم

هل لديك أسئلة حول كيفية استخدام قلمك أو مشاكل فنية؟ اتصل بمعلومات نوفو نورديسك الطبية - 1800 668 626



تفقد برنامج® NovoCare لدعم المرضى للحصول على معلومات حول موارد الأنسولين و نوفو بن 6® NovoPen بما في ذلك مقاطع الفيديو الخاصة بكيفية الاستخدام -



www.novocare.com.au



Novo Nordisk Pharmaceuticals Pty Ltd, Level 10, 118 Mount Street, North Sydney NSW 2060.
ABN 40 002 879 996. Novo Nordisk Medical Information (Australia) 1800 668 626. www.novonordisk.com.au.
© Registered trademark of Novo Nordisk A/S. NON00Y0148. AU24NP600018. 2024 آب/أغسطس

NovoPen® 6))